



**MINISTÈRE
CHARGÉ
DES TRANSPORTS**

*Liberté
Égalité
Fraternité*



THÉMATIQUE TRANSFORMATION 4-FLIGHT CRNA NORD

MARDI 11 JANVIER 2022



**MINISTÈRE
CHARGÉ
DES TRANSPORTS**

*Liberté
Égalité
Fraternité*



Ordre du jour

- **Calendrier et organisation transfo 4-FLIGHT Phase 2**
- **Formateurs 4-FLIGHT Phase 2**
- **Transformation ATSEP MO**
- **Transformation ATSEP MS**
- **Planning**
- **Activités 4-SIM**

Calendrier et organisation transfo 4-FLIGHT Phase 2

Phases de la transformation

Phase 1

B0 : Présentation Coflight et étiquette

B1 : Présentation de l'IHM et des outils non spécifiques RP

Phase 2

B2 : spécificités RP

B3 : situations inhabituelles et modes dégradés

B4 : modes dégradés et consolidation des acquis, évaluation de la transformation

Calendrier et organisation Phase 2

B2 : 7 novembre 2022 au 8 mars 2023

B3 : 16 mars 2023 au 5 juillet 2023

B4 : 28 aout 2023 au 4 décembre 2023

Chaque bloc est réalisé en 3 jours de formation

Formation du lundi au samedi (2 sessions par semaine)

2022

JANVIER						
Lu	Ma	Me	Je	Ve	Sa	Di
					1	2
3	4	5	6	7	8	9
10	11	12	13	14	15	16
17	18	19	20	21	22	23
24	25	26	27	28	29	30
31						

AVRIL						
Lu	Ma	Me	Je	Ve	Sa	Di
				1	2	3
4	5	6	7	8	9	10
11	12	13	14	15	16	17
18	19	20	21	22	23	24
25	26	27	28	29	30	

JUILLET						
Lu	Ma	Me	Je	Ve	Sa	Di
				1	2	3
4	5	6	7	8	9	10
11	12	13	14	15	16	17
18	19	20	21	22	23	24
25	26	27	28	29	30	31

OCTOBRE						
Lu	Ma	Me	Je	Ve	Sa	Di
					1	2
3	4	5	6	7	8	9
10	11	12	13	14	15	16
17	18	19	20	21	22	23
24	25	26	27	28	29	30
31						

FÉVRIER						
Lu	Ma	Me	Je	Ve	Sa	Di
	1	2	3	4	5	6
7	8	9	10	11	12	13
14	15	16	17	18	19	20
21	22	23	24	25	26	27
28						

MAI						
Lu	Ma	Me	Je	Ve	Sa	Di
						1
2	3	4	5	6	7	8
9	10	11	12	13	14	15
16	17	18	19	20	21	22
23	24	25	26	27	28	29
30	31					

AOÛT						
Lu	Ma	Me	Je	Ve	Sa	Di
1	2	3	4	5	6	7
8	9	10	11	12	13	14
15	16	17	18	19	20	21
22	23	24	25	26	27	28
29	30	31				

NOVEMBRE						
Lu	Ma	Me	Je	Ve	Sa	Di
	1	2	3	4	5	6
7	8	9	10	11	12	13
14	15	16	17	18	19	20
21	22	23	24	25	26	27
28	29	30				

MARS						
Lu	Ma	Me	Je	Ve	Sa	Di
	1	2	3	4	5	6
7	8	9	10	11	12	13
14	15	16	17	18	19	20
21	22	23	24	25	26	27
28	29	30	31			

JUIN						
Lu	Ma	Me	Je	Ve	Sa	Di
		1	2	3	4	5
6	7	8	9	10	11	12
13	14	15	16	17	18	19
20	21	22	23	24	25	26
27	28	29	30			

SEPTEMBRE						
Lu	Ma	Me	Je	Ve	Sa	Di
			1	2	3	4
5	6	7	8	9	10	11
12	13	14	15	16	17	18
19	20	21	22	23	24	25
26	27	28	29	30		

DÉCEMBRE						
Lu	Ma	Me	Je	Ve	Sa	Di
			1	2	3	4
5	6	7	8	9	10	11
12	13	14	15	16	17	18
19	20	21	22	23	24	25
26	27	28	29	30	31	

2023

JANVIER						
Lu	Ma	Me	Je	Ve	Sa	Di
						1
2	3	4	5	6	7	8
9	10	11	12	13	14	15
16	17	18	19	20	21	22
23	24	25	26	27	28	29
30	31					

AVRIL						
Lu	Ma	Me	Je	Ve	Sa	Di
					1	2
3	4	5	6	7	8	9
10	11	12	13	14	15	16
17	18	19	20	21	22	23
24	25	26	27	28	29	30

JUILLET						
Lu	Ma	Me	Je	Ve	Sa	Di
					1	2
3	4	5	6	7	8	9
10	11	12	13	14	15	16
17	18	19	20	21	22	23
24	25	26	27	28	29	30
31						

OCTOBRE						
Lu	Ma	Me	Je	Ve	Sa	Di
						1
2	3	4	5	6	7	8
9	10	11	12	13	14	15
16	17	18	19	20	21	22
23	24	25	26	27	28	29
30	31					

FÉVRIER						
Lu	Ma	Me	Je	Ve	Sa	Di
		1	2	3	4	5
6	7	8	9	10	11	12
13	14	15	16	17	18	19
20	21	22	23	24	25	26
27	28					

MAI						
Lu	Ma	Me	Je	Ve	Sa	Di
1	2	3	4	5	6	7
8	9	10	11	12	13	14
15	16	17	18	19	20	21
22	23	24	25	26	27	28
29	30	31				

AOÛT						
Lu	Ma	Me	Je	Ve	Sa	Di
	1	2	3	4	5	6
7	8	9	10	11	12	13
14	15	16	17	18	19	20
21	22	23	24	25	26	27
28	29	30	31			

NOVEMBRE						
Lu	Ma	Me	Je	Ve	Sa	Di
		1	2	3	4	5
6	7	8	9	10	11	12
13	14	15	16	17	18	19
20	21	22	23	24	25	26
27	28	29	30			

MARS						
Lu	Ma	Me	Je	Ve	Sa	Di
		1	2	3	4	5
6	7	8	9	10	11	12
13	14	15	16	17	18	19
20	21	22	23	24	25	26
27	28	29	30	31		

JUIN						
Lu	Ma	Me	Je	Ve	Sa	Di
			1	2	3	4
5	6	7	8	9	10	11
12	13	14	15	16	17	18
19	20	21	22	23	24	25
26	27	28	29	30		

SEPTEMBRE						
Lu	Ma	Me	Je	Ve	Sa	Di
				1	2	3
4	5	6	7	8	9	10
11	12	13	14	15	16	17
18	19	20	21	22	23	24
24	25	26	27	28	29	30

DÉCEMBRE						
Lu	Ma	Me	Je	Ve	Sa	Di
				1	2	3
4	5	6	7	8	9	10
11	12	13	14	15	16	17
18	19	20	21	22	23	24
25	26	27	28	29	30	31

Formateurs 4-FLIGHT Phase 2

Formateurs 4-FLIGHT

Hypothèse minimale

18 formateurs (9 qualifiés zone Est et 9 qualifiés zone Ouest)

3 groupes de 6 formateurs (3W et 3E)

Détachement de 18 mois (formateurs pour l'ensemble de la Phase 2)

Formation des Formateurs

Formation en 2 périodes

- Entre le 8 août et le 8 novembre 2022
- Entre le 17 juillet et 25 août 2023

Répartition en 2 groupes de 10 et 8 personnes

Contenu de la formation

B2 + simu intensives

B3 + simu intensives

B4 + simu intensives

Appropriation des supports

Lancement de simu

Coflight

Formation à l'animation

Sensibilisation B4 et Version MESO

Entraînements B2, B3, B4

Planning prévisionnel FdF B2/B3

	1	2	3	4	5	6	7	8	9	10	11	12	13	14	15	16	17	18	19	20	21	22	23	24	25	26	27	28	29	30	31			
	Aout																																	
Groupe 1	Congés/Salle							B2							SIMU			Congés/Salle				Congés/Salle												
Groupe 2	Congés/Salle							Congés/Salle							Congés/Salle			Congés/Salle				B2												
	Septembre																																	
Groupe 1	Congés/		Congés/Salle								B3							Appropriation			SIMU													
Groupe 2			SIMU								Appropriation							B3			Appropriation													
	Octobre																																	
Groupe 1	Appropriation							B4/MESO + Lancemt simu							Form animation + CoF			Dry-run B2																
Groupe 2	SIMU							B4/MESO + Lancemt simu							Form animation + CoF																			
	Novembre																																	
Groupe 1																																		
Groupe 2	Dry-Run B2							Dry-Run B2																										

Planning prévisionnel FdF B4

	1	2	3	4	5	6	7	8	9	10	11	12	13	14	15	16	17	18	19	20	21	22	23	24	25	26	27	28	29	30	31							
	Juillet																																					
Groupe 1																							B4															
Groupe 2																																						
	Aout																																					
Groupe 1	Simu								Appropriation																													
Groupe 2									B4						Simu								Appropriation															

Transformation ATSEP MO

Formations MO

4 blocs de formation : 25 jours

- MO-0 : Overview, dispensé par le CRNA/N

Durée : 1 jour

Il reste 4 agents à former. Fin en janvier 2022.

- MO-1 : Socle Système, dispensé par la DTI et THALES

Durée : 11 jours

1^{ère} formation sur plateforme ONL locale en mars 2022, 1 formation en mai 2022, 2 formations à planifier en septembre et novembre 2022 et 2 autres début 2023

- MO-2 : Procédures, dispensé par le CRNA/N

Durée : 10 jours (estimation)

La construction de ce bloc sera réalisée en 2022.

- MO-3 : Spécificités RP + Refresh, dispensé par le CRNA/N

Durée : 3 jours (estimation)

Transformation ATSEP MS

Formations MS

Réflexion en cours

Formation commune : 6,5 jours

- Maintenance : 1 jour
- RESMS : 1,5 jours
- STS : 1 jour
- JDPR : 1 jour
- 4FA : 2 jours

Profil VISU : 6,5 jours

- Archi réseau : 1 jour
- JHMI : 2 jours
- Zabbix/Pyxys : 2 jours
- EHMIR/4FA : 1,5 jours
- AMAN : X J

Profil DATA : 7 jours

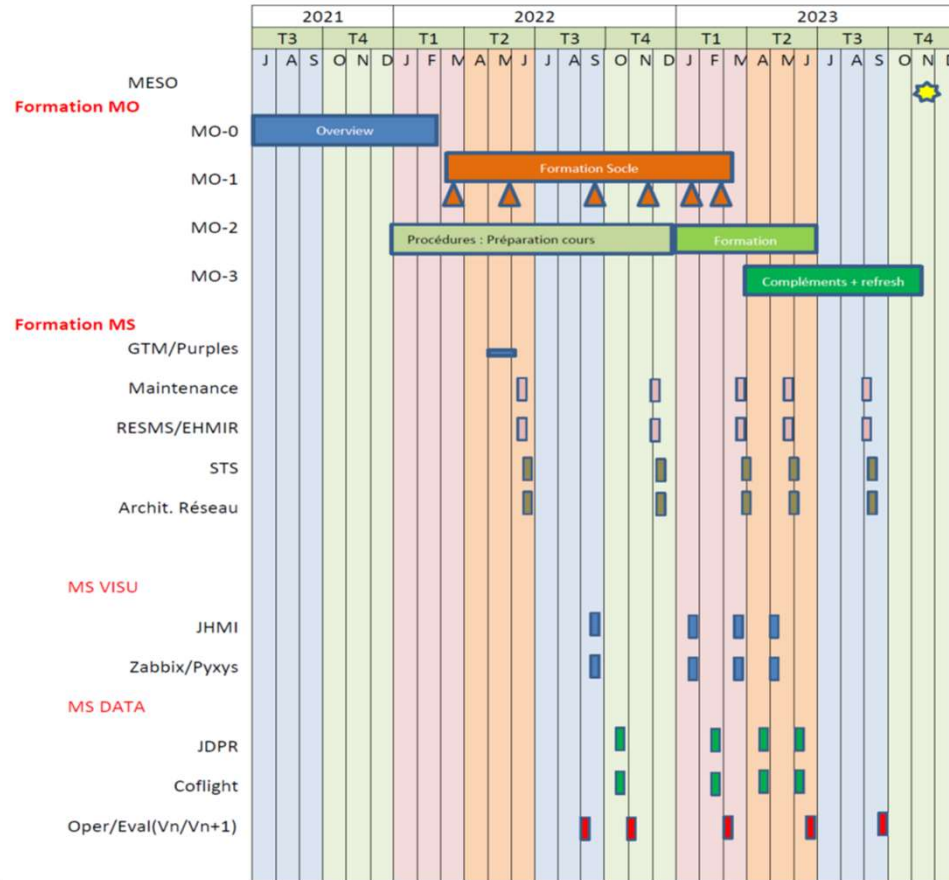
- COSNET : 1 jour
- Coflight : 3 jours
- VN/VN+1 : 4 jours
- ARTAS : X J

Profil 4-SIM : 11,5 jours

- GTM/Purples : 3 jours
- Archi réseau : 1 jour
- COSNET : 1 jour
- JHMI : 2 jours
- EHMIR/4FA : 1,5 jours
- Coflight : 3 jours

Planning

Planning Formations MO - MS



Activités 4SIM

4SIM

Libellé	Equipements/Activités	Responsables
Communication	AUDIOLAN, POSU2	RTL
Simulation	OFC, OFA, OFU et PURPLES (24 serveurs). COSNET	DATA
Suite	JHMI, UFHMI, KVM ; Ecrans, AMAN, 4ME	VISU
PER	PEX, PPX, OPSUP, KVM, GTM	VISU
Supervision	CMP, CMX.	DATA
Réseau	Cœur de réseau Catalyst, pare-feux CHARDON	VISU
Dépouillement et Rejeu	HNA, TLOG, 4FA et TAP (dont les applications EHMIR et TAPAS)	VISU
Installation et paramétrage	Montées de versions, gestion des datasets, outils divers et scripts.	Experts 4SIM (x5)

Questions ?